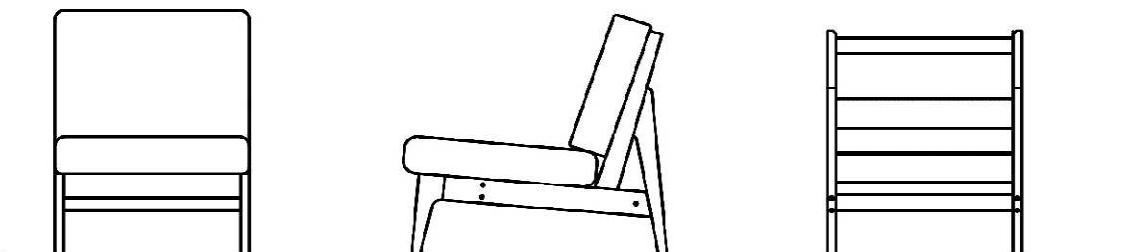


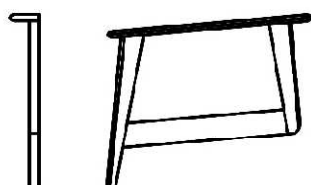
# Sara Module sofa

素材：スノービーチ（新潟県産ブナ）

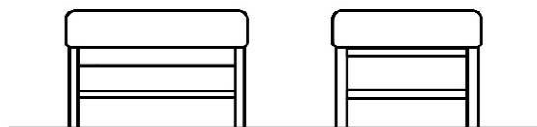
塗装：オイルフィニッシュ



1シート		張地			
		A	B	C	馬革
樹種	スノービーチ	¥114,400- 税別価格¥104,000-	¥126,500- 税別価格¥115,000-	¥138,600- 税別価格¥126,000-	¥171,600- 税別価格¥156,000-



アーム		左右1セット
樹種	スノービーチ	¥55,000- 税別価格¥50,000-



オットマン		張地			
		A	B	C	馬革
樹種	スノービーチ	¥89,100- 税別価格¥81,000-	¥92,950- 税別価格¥84,500-	¥98,450- 税別価格¥89,500-	¥122,650- 税別価格¥111,500-

## 張地一覧

### Aグレード ポリエステル100%

タオルのように柔らかく、やさしい肌触りの生地です。



LC-BE(ベージュ)



LC-CF(コーヒー)



LC-BL(ブルー)



LC-GN(グリーン)

### Bグレード① コットン100%

赤ちゃんの肌にもやさしい天然素材。使い込むほどに素材の風合いを楽しめます。



KJM-GY(グレー)

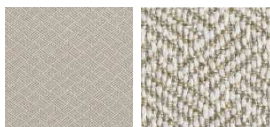


KJM-NV(ネイビー)

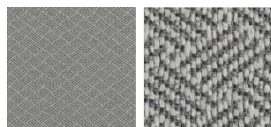
### Bグレード② ポリエステル89%、レーヨン11%

斜めのラインが折り重なる、立体的な柄のジャガード生地。レーヨンを含んでおり、光沢感があってさらっとした肌触りです。

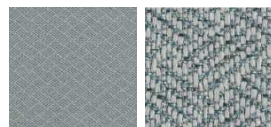
※右写真は拡大です。



UP357(アイボリー)



UP358(グレー)



UP360(ブルー)



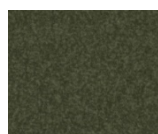
UP361(オレンジ)

### Cグレード ポリエステル50%、アクリル35%、ナイロン15%

スエードのような触り心地の生地。さまざまな汚れを水だけで落とす事ができるイージークリーン生地です。



UP670  
(イエロー)



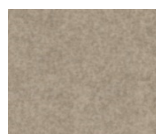
UP672  
(カーキ)



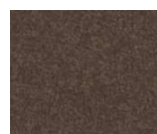
UP673  
(ブルー)



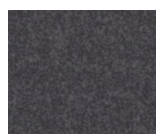
UP668  
(パープル)



UP663  
(ベージュ)



UP665  
(ブラウン)



UP667  
(チャコール)

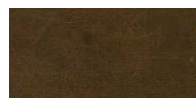
### Oil Horse Leather (馬革)

家具用に製作されたヨーロッパ産の馬革で、牛革より柔らかな感触が特徴です。

※ご注意：フルアニリン革で1枚1枚の色に差が生じます。また革本来の風合いを活かすためナチュラルマークが入る場合があります。



Camel(キャメル)



Brawn(ブラウン)



Black(ブラック)