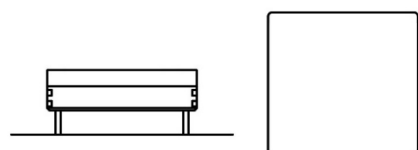
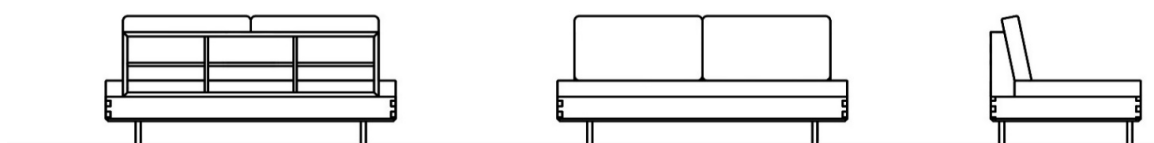
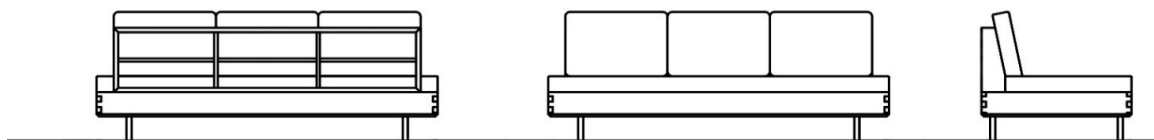


Patina, Sofa

素材：栗（北東北産） / 脚部・真鍮（無塗装）

塗装：オイルフィニッシュ



	張地		
	A	B	C
■ 3P W2000 × D880 × H810 × SH400(mm)	¥473,000- 税抜価格 ¥ 430,000-	¥495,000- 税抜価格 ¥ 450,000-	¥528,000- 税抜価格 ¥ 480,000-
■ 2P W1700 × D880 × H810 × SH400(mm)	¥440,000- 税抜価格 ¥ 400,000-	¥456,500- 税抜価格 ¥ 415,000-	¥478,500- 税抜価格 ¥ 435,000-
■ オットマン W880 × D880 × H400(mm)	¥165,000- 税抜価格 ¥ 150,000-	¥176,000- 税抜価格 ¥ 160,000-	¥187,000- 税抜価格 ¥ 170,000-
■ コンフォートクッション W600 × H370 × 厚170(mm)	¥27,500- 税抜価格 ¥ 25,000-	¥30,470- 税抜価格 ¥ 27,700-	¥34,540- 税抜価格 ¥ 31,400-
■ ピロークッション 500 × 500(mm)	¥17,600- 税抜価格 ¥ 16,000-	¥18,480- 税抜価格 ¥ 16,800-	¥19,910- 税抜価格 ¥ 18,100-

張地一覧

Aグレード

ポリエステル100% タオルのように柔らかく、やさしい肌触りの生地です。



LC-BE(ベージュ)



LC-CF(コーヒー)



LC-BL(ブルー)



LC-GN(グリーン)

Bグレード

コットン100% 赤ちゃんの肌にもやさしい天然素材。使い込むほどに素材の風合いを楽しめます。



KJM-GY(グレー)



KJM-NV(ネイビー)

Bグレード②

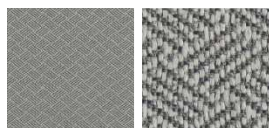
ポリエステル89%、レーヨン11%

斜めのラインが折り重なる、立体的な柄のジャガード生地。レーヨンを含んでおり、光沢感があってさらっとした肌触りです。

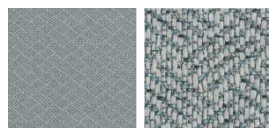
※右写真は拡大です。



UP357(アイボリー)



UP358(グレー)



UP360(ブルー)



UP361(オレンジ)

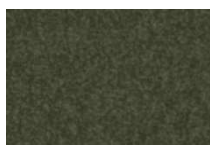
Cグレード

ポリエステル50%、アクリル35%、ナイロン15%

スエードのような触り心地の生地。さまざまな汚れを水だけで落とす事ができるイージークリーン生地です。



UP670(イエロー)



UP672(カーキ)



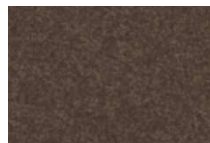
UP673(ブルー)



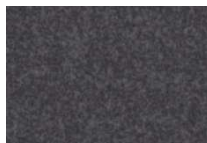
UP668(パープル)



UP663(ベージュ)



UP665(ブラウン)



UP667(チャコール)