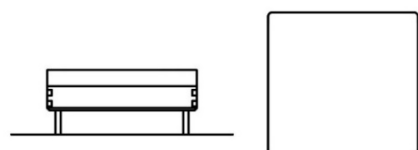
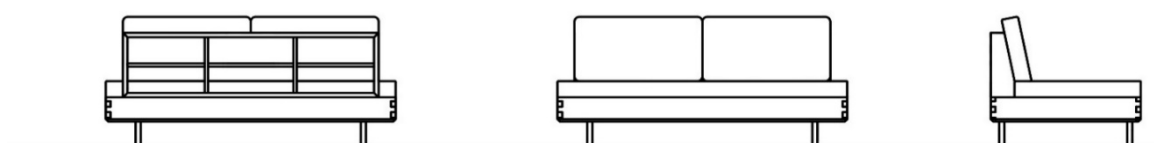
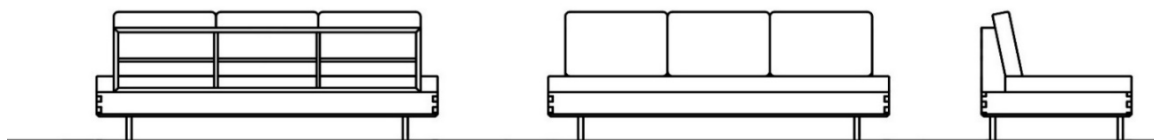


# Patina, Sofa

素材：栗（北東北産） / 脚部・真鍮（無塗装）

塗装：オイルフィニッシュ



	張地		
	A	B	C
<b>■ 3P</b> W2000 × D880 × H810 × SH400(mm)	¥517,000- 税抜価格 ¥ 470,000-	¥541,200- 税抜価格 ¥ 492,000-	¥577,500- 税抜価格 ¥ 525,000-
<b>■ 2P</b> W1700 × D880 × H810 × SH400(mm)	¥484,000- 税抜価格 ¥ 440,000-	¥499,400- 税抜価格 ¥ 454,000-	¥523,600- 税抜価格 ¥ 476,000-
<b>■ オットマン</b> W880 × D880 × H400(mm)	¥176,000- 税抜価格 ¥ 160,000-	¥188,100- 税抜価格 ¥ 171,000-	¥200,200- 税抜価格 ¥ 182,000-
<b>■ コンフォートクッション</b> W600 × H370 × 厚170(mm)	¥29,700- 税抜価格 ¥ 27,000-	¥33,000- 税抜価格 ¥ 30,000-	¥37,950- 税抜価格 ¥ 34,500-
<b>■ ピロークッション</b> 500 × 500(mm)	¥18,700- 税抜価格 ¥ 17,000-	¥19,800- 税抜価格 ¥ 18,000-	¥21,450- 税抜価格 ¥ 19,500-

# 張地一覧

## Aグレード

ポリエステル100% タオルのように柔らかく、やさしい肌触りの生地です。



LC-BE(ベージュ)



LC-CF(コーヒー)



LC-BL(ブルー)



LC-GN(グリーン)

## Bグレード

コットン100% 赤ちゃんの肌にもやさしい天然素材。使い込むほどに素材の風合いを楽しめます。



KJM-GY(グレー)



KJM-NV(ネイビー)

## Bグレード②

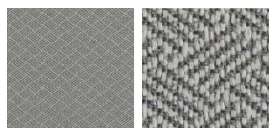
ポリエステル89%、レーヨン11%

斜めのラインが折り重なる、立体的な柄のジャガード生地。レーヨンを含んでおり、光沢感があってさらっとした肌触りです。

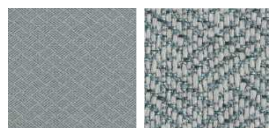
※右写真は拡大です。



UP357(アイボリー)



UP358(グレー)



UP360(ブルー)



UP361(オレンジ)

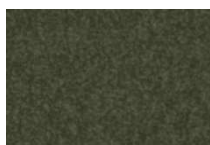
## Cグレード

ポリエステル50%、アクリル35%、ナイロン15%

スエードのような触り心地の生地。さまざまな汚れを水だけで落とす事ができるイージークリーン生地です。



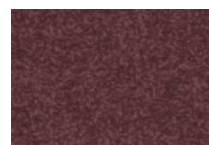
UP670(イエロー)



UP672(カーキ)



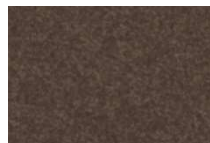
UP673(ブルー)



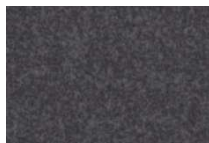
UP668(パープル)



UP663(ベージュ)



UP665(ブラウン)



UP667(チャコール)