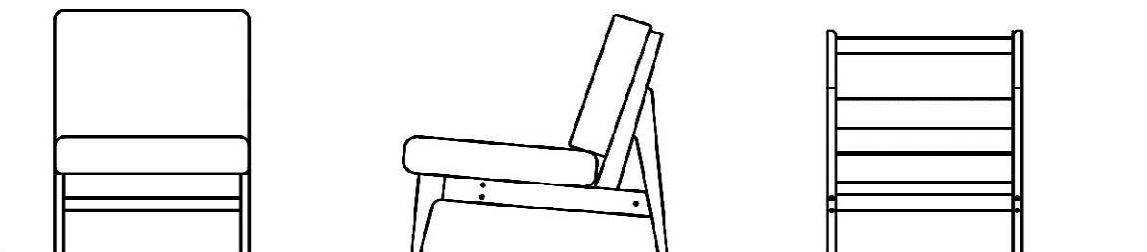


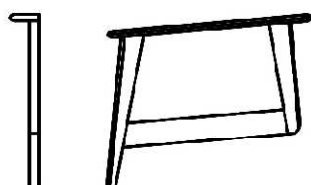
Sara Module sofa

素材：スノービーチ（新潟県産ブナ）

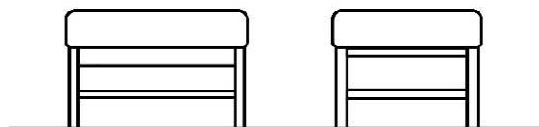
塗装：オイルフィニッシュ



1シート		張地			
		A	B	C	馬革
樹種	スノービーチ	¥125,400- 税別価格¥114,000-	¥138,600- 税別価格¥126,000-	¥151,800- 税別価格¥138,000-	¥188,100- 税別価格¥171,000-



アーム		左右1セット
樹種	スノービーチ	¥59,400- 税別価格¥54,000-



オットマン		張地			
		A	B	C	馬革
樹種	スノービーチ	¥96,800- 税別価格¥88,000-	¥101,200- 税別価格¥92,000-	¥107,800- 税別価格¥98,000-	¥134,200- 税別価格¥122,000-

張地一覧

Aグレード ポリエステル100%

タオルのように柔らかく、やさしい肌触りの生地です。



LC-BE(ベージュ)



LC-CF(コーヒー)



LC-BL(ブルー)



LC-GN(グリーン)

Bグレード① コットン100%

赤ちゃんの肌にもやさしい天然素材。使い込むほどに素材の風合いを楽しめます。



KJM-GY(グレー)

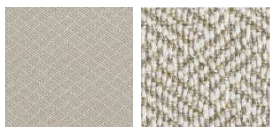


KJM-NV(ネイビー)

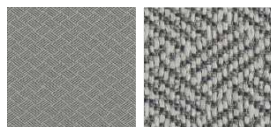
Bグレード② ポリエステル89%、レーヨン11%

斜めのラインが折り重なる、立体的な柄のジャガード生地。レーヨンを含んでおり、光沢感があってさらっとした肌触りです。

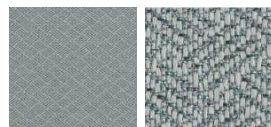
※右写真は拡大です。



UP357(アイボリー)



UP358(グレー)



UP360(ブルー)



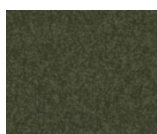
UP361(オレンジ)

Cグレード ポリエステル50%、アクリル35%、ナイロン15%

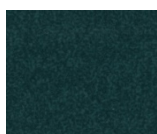
スエードのような触り心地の生地。さまざまな汚れを水だけで落とす事ができるイージークリーン生地です。



UP670
(イエロー)



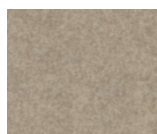
UP672
(カーキ)



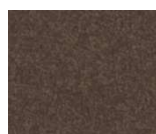
UP673
(ブルー)



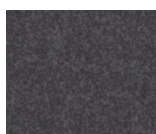
UP668
(パープル)



UP663
(ベージュ)



UP665
(ブラウン)



UP667
(チャコール)

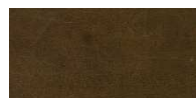
Oil Horse Leather (馬革)

家具用に製作されたヨーロッパ産の馬革で、牛革より柔らかな感触が特徴です。

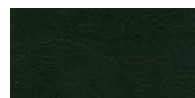
※ご注意：フルアニリン革で1枚1枚の色に差が生じます。また革本来の風合いを活かすためナチュラルマークが入る場合があります。



Camel(キャメル)



Brawn(ブラウン)



Black(ブラック)