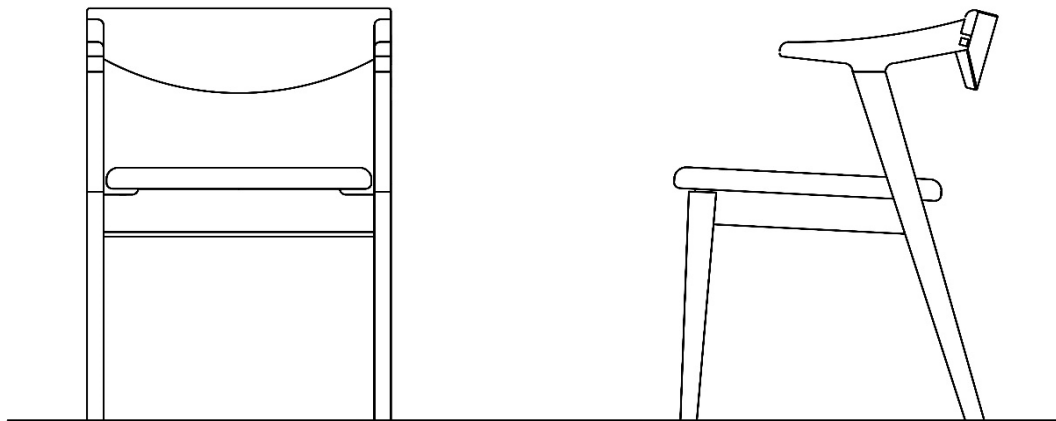


# Arc Chair

素材：栗（北東北産）

塗装：オイルフィニッシュ

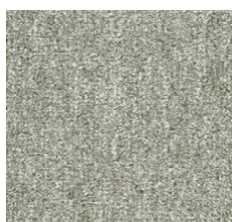


|    |   | 張地           |              |              |              |
|----|---|--------------|--------------|--------------|--------------|
|    |   | A            | B            | C            | 馬革           |
| 樹種 | 栗 | ¥83,600-     | ¥85,800-     | ¥90,200-     | ¥107,800-    |
|    |   | 税別価格¥76,000- | 税別価格¥78,000- | 税別価格¥82,000- | 税別価格¥98,000- |

## 張地一覧

### Aグレード

ポリエステル100% タオルのように柔らかく、やさしい肌触りの生地です。



LC-BE(ベージュ)



LC-CF(コーヒー)



LC-BL(ブルー)



LC-GN(グリーン)

### Bグレード

コットン100% 赤ちゃんの肌にもやさしい天然素材。使い込むほどに素材の風合いを楽しめます。



KJM-GY(グレー)



KJM-NV(ネイビー)

### Cグレード

ポリエステル50%、アクリル35%、ナイロン15%

スエードのような触り心地の生地。さまざまな汚れを水だけで落とす事ができるイージークリーン生地です。



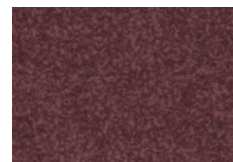
UP670(イエロー)



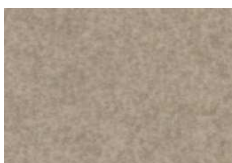
UP672(カーキ)



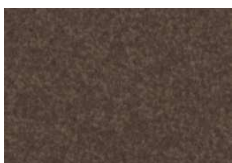
UP673(ブルー)



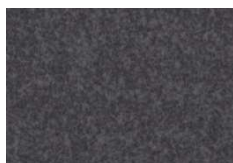
UP668(パープル)



UP663(ベージュ)



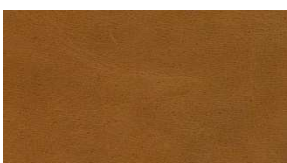
UP665(ブラウン)



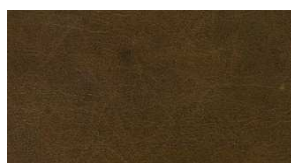
UP667(チャコール)

### Oil Horse Leather (馬革)

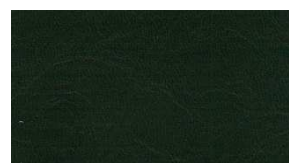
家具用に製作されたヨーロッパ産の馬革で、牛革より柔らかな感触が特徴です。



Camel(キャメル)



Brawn(ブラウン)



Black(ブラック)

※ご注意：フルアニリン革で1枚1枚の色に差が生じます。また革本来の風合いを活かすためナチュラルマークが入る場合があります。